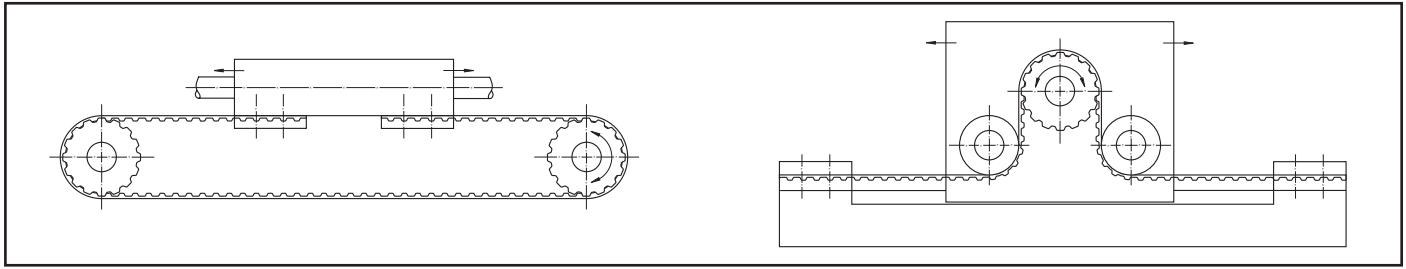


Artikel- Bezeichnung Designation	Teilung Pitch t (mm)	Riemenbreite Belt width b (mm)	Material	B (mm)	a (mm)	L (mm)	e (mm)	H (mm)	d (mm)	Gewicht Weight \approx (kg)
CP-XL 025	5,080	6,35	Al	25,5	6,0	42,5	3,5	8,0	5,5	0,020
CP-XL 037	5,080	9,53	Al	28,5	6,0	42,5	3,5	8,0	5,5	0,025
CP-XL 050	5,080	12,70	Al	32,0	6,0	42,5	3,5	8,0	5,5	0,027
CP-XL 075	5,080	19,05	Al	38,0	6,0	42,5	3,5	8,0	5,5	0,032
CP-XL 100●	5,080	25,40	Al	45,0	6,0	42,5	3,5	8,0	5,5	0,038
CP-L 037	9,525	9,53	Al	36,0	8,0	76,6	5,0	15,0	9,0	0,095
CP-L 050	9,525	12,70	Al	39,0	8,0	76,6	5,0	15,0	9,0	0,104
CP-L 075	9,525	19,05	Al	45,0	8,0	76,6	5,0	15,0	9,0	0,121
CP-L 100	9,525	25,40	Al	51,5	8,0	76,6	5,0	15,0	9,0	0,140
CP-L 150	9,525	38,10	Al	64,0	8,0	76,6	5,0	15,0	9,0	0,177
CP-L 200	9,525	50,80	Al	77,0	8,0	76,6	5,0	15,0	9,0	0,215
CP-H 050	12,700	12,70	Al	45,0	10,0	106,9	9,0	22,0	11,0	0,050
CP-H 075	12,700	19,05	Al	51,0	10,0	106,9	9,0	22,0	11,0	0,075
CP-H 100	12,700	25,40	Al	57,5	10,0	106,9	9,0	22,0	11,0	0,100
CP-H 150	12,700	38,10	Al	70,0	10,0	106,9	9,0	22,0	11,0	0,150
CP-H 200	12,700	50,80	Al	83,0	10,0	106,9	9,0	22,0	11,0	0,200
CP-H 300	12,700	76,20	Al	108,0	10,0	106,9	9,0	22,0	11,0	0,300
CP-H 400●	12,700	101,60	Al	134,0	10,0	106,9	9,0	22,0	11,0	0,400
CP-5M 06	5,000	6,00	Al	25,0	6,0	41,8	3,2	8,0	5,5	0,015
CP-5M 09	5,000	9,00	Al	28,0	6,0	41,8	3,2	8,0	5,5	0,018
CP-5M 15	5,000	15,00	Al	34,0	6,0	41,8	3,2	8,0	5,5	0,022
CP-5M 25	5,000	25,00	Al	44,0	6,0	41,8	3,2	8,0	5,5	0,030
CP-8M 10	8,000	10,00	Al	35,0	8,0	66,0	5,0	15,0	9,0	0,075
CP-8M 15	8,000	15,00	Al	40,0	8,0	66,0	5,0	15,0	9,0	0,085
CP-8M 20	8,000	20,00	Al	45,0	8,0	66,0	5,0	15,0	9,0	0,100
CP-8M 30	8,000	30,00	Al	55,0	8,0	66,0	5,0	15,0	9,0	0,120
CP-8M 50	8,000	50,00	Al	75,0	8,0	66,0	5,0	15,0	9,0	0,170
CP-8M 85	8,000	85,00	Al	110,0	8,0	66,0	5,0	15,0	9,0	0,250
CP-14M 25	14,000	25,00	Al	56,0	10,0	116,0	9,0	22,0	11,0	0,315
CP-14M 40	14,000	40,00	Al	71,0	10,0	116,0	9,0	22,0	11,0	0,405
CP-14M 55	14,000	55,00	Al	86,0	10,0	116,0	9,0	22,0	11,0	0,495
CP-14M 85	14,000	85,00	Al	116,0	10,0	116,0	9,0	22,0	11,0	0,860
CP-14M 115●	14,000	115,00	Al	146,0	10,0	116,0	9,0	22,0	11,0	1,195



Artikel- Bezeichnung Designation	Teilung Pitch t (mm)	Riemenbreite Belt width b (mm)	Material	B (mm)	a (mm)	L (mm)	e (mm)	H (mm)	d (mm)	Gewicht Weight ≈ (kg)
CP- 6 T5	5,000	6,00	Al	25,0	6,0	41,8	3,2	8,0	5,5	0,020
CP- 10 T5	5,000	10,00	Al	29,0	6,0	41,8	3,2	8,0	5,5	0,025
CP- 16 T5	5,000	16,00	Al	35,0	6,0	41,8	3,2	8,0	5,5	0,030
CP- 25 T5	5,000	25,00	Al	44,0	6,0	41,8	3,2	8,0	5,5	0,036
CP- 32 T5	5,000	32,00	Al	51,0	6,0	41,8	3,2	8,0	5,5	0,042
CP- 50 T5•	5,000	50,00	Al	69,0	6,0	41,8	3,2	8,0	5,5	0,051
CP- 16 T10	10,000	16,00	Al	41,0	8,0	80,0	5,0	15,0	9,0	0,115
CP- 25 T10	10,000	25,00	Al	50,0	8,0	80,0	5,0	15,0	9,0	0,140
CP- 32 T10	10,000	32,00	Al	57,0	8,0	80,0	5,0	15,0	9,0	0,160
CP- 50 T10	10,000	50,00	Al	75,0	8,0	80,0	5,0	15,0	9,0	0,215
CP- 75 T10•	10,000	75,00	Al	100,0	8,0	80,0	5,0	15,0	9,0	0,290
CP-100 T10•	10,000	100,00	Al	125,0	8,0	80,0	5,0	15,0	9,0	0,370
CP- 25 T20	20,000	25,00	Al	56,0	10,0	160,0	10,0	20,0	11,0	0,385
CP- 32 T20	20,000	32,00	Al	65,0	10,0	160,0	10,0	20,0	11,0	0,450
CP- 50 T20	20,000	50,00	Al	81,0	10,0	160,0	10,0	20,0	11,0	0,570
CP- 75 T20	20,000	75,00	Al	106,0	10,0	160,0	10,0	20,0	11,0	0,755
CP-100 T20•	20,000	100,00	Al	132,0	10,0	160,0	10,0	20,0	11,0	0,940
CP- 6 AT5	5,000	6,00	Al	25,0	6,0	41,8	3,2	8,0	5,5	0,016
CP- 10 AT5	5,000	10,00	Al	29,0	6,0	41,8	3,2	8,0	5,5	0,019
CP- 16 AT5	5,000	16,00	Al	35,0	6,0	41,8	3,2	8,0	5,5	0,024
CP- 25 AT5	5,000	25,00	Al	44,0	6,0	41,8	3,2	8,0	5,5	0,031
CP- 32 AT5	5,000	32,00	Al	51,0	6,0	41,8	3,2	8,0	5,5	0,036
CP- 50 AT5•	5,000	50,00	Al	61,0	6,0	41,8	3,2	8,0	5,5	0,043
CP- 16 AT10	10,000	16,00	Al	41,0	8,0	80,0	5,0	15,0	9,0	0,110
CP- 25 AT10	10,000	25,00	Al	50,0	8,0	80,0	5,0	15,0	9,0	0,135
CP- 32 AT10	10,000	32,00	Al	57,0	8,0	80,0	5,0	15,0	9,0	0,155
CP- 50 AT10	10,000	50,00	Al	75,0	8,0	80,0	5,0	15,0	9,0	0,205
CP- 75 AT10	10,000	75,00	Al	100,0	8,0	80,0	5,0	15,0	9,0	0,280
CP-100 AT10•	10,000	100,00	Al	125,0	8,0	80,0	5,0	15,0	9,0	0,350
CP- 25 AT20	20,000	25,00	Al	56,0	10,0	160,0	10,0	20,0	11,0	0,385
CP- 32 AT20	20,000	32,00	Al	65,0	10,0	160,0	10,0	20,0	11,0	0,450
CP- 50 AT20	20,000	50,00	Al	81,0	10,0	160,0	10,0	20,0	11,0	0,570
CP- 75 AT20	20,000	75,00	Al	106,0	10,0	160,0	10,0	20,0	11,0	0,755
CP-100 AT20•	20,000	100,00	Al	132,0	10,0	160,0	10,0	20,0	11,0	0,940



optibelt TV Anschraubnaben – Bolt on hubs												
Bezeichnung Designation	Material	Taper- Buchse Taper bushing	D_A (mm)	D_T (mm)	D + 0/- 0,1 (mm)	D_K (mm)	B (mm)	b (mm)	Z (mm)	B_M (mm)	d (mm)	Gewicht o. Buchse Weight without bushing (≈ kg)
SM 12	GG	1210	180	135	90	75	25	6,5	2,5	11,5	6 x 7,5	1,5
SM 16	GG	1615	200	150	110	85	38	7,5	2,5	12,5	6 x 7,5	3,0
SM 20	GG	2012	270	190	140	110	32	8,5	2,5	13,5	6 x 9,5	
SM 25	GG	2517	340	240	170	125	45	9,5	2,5	14,5	8 x 11,5	7,6
SM 30-1	GG	3020	430	300	220	160	51	13,5	2,5	18,5	8 x 13,5	16,6
SM 30-2	GG	3020	485	340	250	160	51	13,5	2,5	18,5	8 x 13,5	20,5

optibelt TV Einschweißnaben Type WM – Weld on hubs type WM									
Bezeichnung Designation	Material	Taper- Buchse Taper bushing	D_A (mm)	D + 0/- 0,05 (mm)	D_K (mm)	B + 0,5/- 0,05 (mm)	b_1 (mm)	b_2 (mm)	Gewicht ohne Buchse Weight without bushing (≈ kg)
WM 1210	St	1210	70	60	58	25	9	10	0,3
WM 1615	St	1615	83	70	68	38	16	11	0,6
WM 2012	St	2012	95	90	88	32	12	12	0,7
WM 2517	St	2517	127	110	108	44	19	13	1,8
WM 3030	St	3030	152	130	125	76	25	19	3,5
WM 3535	St	3535	184	155	151	89	32	25	10,0
WM 4040	St	4040	225	195	187	102	32	32	13,2
WM 4545	St	4545	254	220	213	115	38	38	20,1
WM 5050	St	5050	276	242	228	127	38	38	25,4

optibelt TV Einschweißnaben Type WH – Weld on hubs type WH									
Bezeichnung Designation	Material	Taper- Buchse Taper bushing	D_A (mm)	D + 0/- 0,05 (mm)	D_K (mm)	B + 0,5/- 0,05 (mm)	b_1 (mm)	b_2 (mm)	Gewicht ohne Buchse Weight without bushing (≈ kg)
WH 1210	St	1210	70	65	64,5	25	9	10	0,3
WH 1610	St	1610	80	75	74,5	25	9	10	
WH 2012	St	2012	95	90	89,5	32	12	12	
WH 2517	St	2517	115	110	109,5	44	19	15	
WH 3020	St	3020	145	140	139,5	50	19	15	2,7
WH 3525	St	3525	190	180	179,5	65	25	25	
WH 3535	St	3535	190	180	179,5	89	32	25	10,0
WH 4040	St	4040	200	190	189,5	101	32	30	
WH 4545	St	4545	210	200	199,5	115	40	30	
WH 5050	St	5050	230	220	219,5	127	40	35	

Taper-Buchse Taper bushing	1210	1610	1615	2012	2517	3020	3030	3525	3535	4040	4545	5050
Bohrung d_2 (mm) von ... bis ... Bore d_2 (mm) from ... to ...	11-32	14-42	14-42	14-50	16-60	25-75	35-75	35-90	35-90	40-100	44-110	70-125

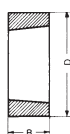
Bohrungsdurchmesser d_2 siehe Seite 91.
Bore diameters d_2 see page 91.

Weitere Abmessungen auf Anfrage.
Further sizes on request.

GG = Grauguss
GG = Cast iron

St = Stahl
St = Steel

Fertigungstechnische Änderungen vorbehalten.
We reserve the right to make technical changes.

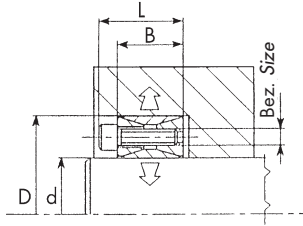


Bezeichnung Designation	Material	Taper- Buchse Taper bushing	D (mm)	B (mm)	Nut- querschnitt Keyway dimensions b x h (mm)	Minimaler Nabendurchmesser der Scheibe Minimum hub diameter			Gewicht ohne Buchse Weight without bushing (≈ kg)
						Material			
						GG	GGG	St	
1008 AM 1008 BM	St St	1008 1008	45 45	22 22	5 x 2,5	71 75	62 67	56 60	0,1 0,1
1210 AM 1210 BM	St St	1210 1210	60 60	25 25	6 x 3	86 92	79 86	73 83	0,2 0,2
1610 AM 1610 BM	St St	1610 1610	70 70	25 25	10 x 4	95 102	89 95	83 89	0,3 0,3
1615 AM 1615 BM	St St	1615 1615	70 70	38 38	10 x 4	95 102	89 95	83 89	0,4 0,4
2517 AM 2517 BM	St St	2517 2517	105 105	45 45	16 x 4	143 149	133 140	121 127	1,0 1,0
3030 AM 3030 BM	St St	3030 3030	130 130	76 76	20 x 5	178 187	165 175	156 159	2,5 2,5
3535 AM 3535 BM	St St	3535 3535	160 160	89 89	22 x 5	222 232	203 213	191 200	5,2 5,2
4040 AM 4040 BM	St St	4040 4040	185 185	102 102	24 x 5	273 283	248 257	229 238	8,0 8,0

St = Stahl *Steel* GG = Grauguss *Cast iron* GGG = Globularer Grauguss *Spheroidal graphite cast iron* AM = Ohne Keilnut *Without keyway* BM = Mit Keilnut *With keyway*

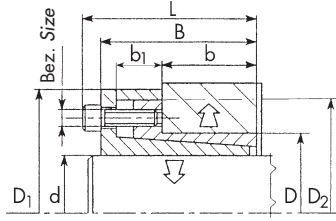
Taper-Buchse Taper bushing	1008	1210	1610	1615	2517	3030	3535	4040
Bohrung d ₂ (mm) von ... bis ... Bore d ₂ (mm) from ... to ...	10-25	11-32	14-42	14-42	16-60	35-75	35-90	40-100

Bohrungsdurchmesser d₂ siehe Seite 91. *Bore diameters d₂ see page 91.* Weitere Abmessungen auf Anfrage. *Further sizes on request.*
Fertigungstechnische Änderungen vorbehalten. *We reserve the right to make technical changes.*



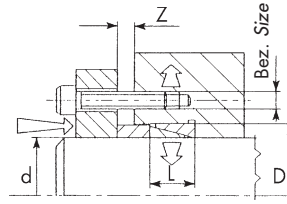
Type CE01

Bezeichnung Designation	Abmessung Dimension				Schrauben Screws			Bei Anzugsmoment M _s übertragbar With tightening torque M _s applied		Flächen- pressung Pressure		Gewicht Weight
								Drehmoment Torque	Axialkraft Axial force	Welle Shaft	Nabe Hub	
	d	D	B	L	Bezeichnung Designation	Anzahl No.	Anzugs- moment Tightening torque M _s	M	F	P _w	P _N	
	(mm)	(mm)	(mm)	(mm)		Stück each	(Nm)	(Nm)	(kN)	(N/ mm ²)	(N/ mm ²)	
CE01- 18	18	47	20	26	M 6 x 18	8	16	250	28	240	92	0,210
CE01- 19	19	47	20	26	M 6 x 18	8	16	260	28	225	92	0,210
CE01- 20	20	47	20	26	M 6 x 18	8	16	280	28	215	92	0,210
CE01- 22	22	47	20	26	M 6 x 18	8	16	310	28	195	92	0,200
CE01- 24	24	50	20	26	M 6 x 18	8	16	330	28	180	87	0,222
CE01- 25	25	50	20	26	M 6 x 18	8	16	350	28	175	87	0,220
CE01- 28	28	55	20	26	M 6 x 18	12	16	580	42	230	118	0,266
CE01- 30	30	55	20	26	M 6 x 18	12	16	630	42	215	118	0,254
CE01- 32	32	60	20	26	M 6 x 18	12	16	670	42	200	110	0,302
CE01- 35	35	60	20	26	M 6 x 18	12	16	730	42	185	110	0,282
CE01- 38	38	65	20	26	M 6 x 18	15	16	990	52	215	125	0,328
CE01- 40	40	65	20	26	M 6 x 18	15	16	1040	52	200	125	0,318
CE01- 42	42	75	24	32	M 8 x 22	12	38	1600	76	240	140	0,560
CE01- 45	45	75	24	32	M 8 x 22	12	38	1700	76	225	140	0,528
CE01- 48	48	80	24	32	M 8 x 22	12	38	1800	76	210	120	0,590
CE01- 50	50	80	24	32	M 8 x 22	12	38	1900	76	200	130	0,560
CE01- 55	55	85	24	32	M 8 x 22	15	38	2600	95	230	150	0,622
CE01- 60	60	90	24	32	M 8 x 22	15	38	2850	95	210	140	0,660
CE01- 65	65	95	24	32	M 8 x 22	15	38	3100	95	195	130	0,798
CE01- 70	70	110	28	38	M10 x 25	15	75	5350	150	240	160	1,238
CE01- 75	75	115	28	38	M10 x 25	15	75	5730	150	225	150	1,294
CE01- 80	80	120	28	38	M10 x 25	15	75	6100	150	210	140	1,364
CE01- 85	85	125	28	38	M10 x 25	15	75	6500	150	200	140	1,428
CE01- 90	90	130	28	38	M10 x 25	15	75	6900	150	185	130	1,482
CE01- 95	95	135	28	38	M10 x 25	18	75	8700	180	210	150	1,568
CE01-100	100	145	30	42	M12 x 30	15	130	11200	220	230	160	2,154
CE01-110	110	155	30	42	M12 x 30	15	130	12300	220	205	150	2,306
CE01-120	120	165	30	42	M12 x 30	16	130	14300	240	200	150	2,486
CE01-130	130	180	38	50	M12 x 35	20	130	19400	300	180	130	3,586
CE01-140	140	190	38	50	M12 x 35	22	130	23000	330	180	140	3,810
CE01-150	150	200	38	50	M12 x 35	24	130	26900	360	185	140	4,084
CE01-160	160	210	38	50	M12 x 35	26	130	31000	390	190	150	4,360
CE01-170	170	225	44	58	M14 x 40	22	200	36300	430	175	140	5,700
CE01-180	180	235	44	58	M14 x 40	24	200	42000	470	180	140	6,000
CE01-190	190	250	52	66	M14 x 45	28	200	51800	550	165	130	8,000
CE01-200	200	260	52	66	M14 x 45	30	200	58300	590	165	130	8,200
CE01-220*	220	285	56	72	M16 x 50	26	300	74100	680	160	130	11,000
CE01-240*	240	305	56	72	M16 x 50	30	300	93200	780	170	140	12,300
CE01-260*	260	325	56	72	M16 x 50	34	300	114500	890	180	150	13,000
CE01-280*	280	355	66	84	M18 x 60	32	410	141000	1000	160	130	19,000
CE01-300*	300	375	66	84	M18 x 60	36	410	170000	1140	165	140	20,200
CE01-320*	320	405	78	98	M20 x 70	36	590	235500	1500	170	140	30,600
CE01-340*	340	425	78	98	M20 x 70	36	590	250000	1500	160	130	30,800
CE01-360*	360	455	90	112	M22 x 80	36	790	329000	1800	160	130	43,200
CE01-380*	380	475	90	112	M22 x 80	36	790	346400	1800	150	120	45,000
CE01-400	400	495	90	112	M22 x 80	36	790	365000	1800	145	120	46,800



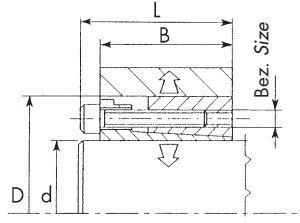
Type CE02

Bezeichnung Designation	Abmessung Dimension								Schrauben Screws			Bei Anzugsmoment M _s übertragbar With tightening torque M _s applied		Flächen- pressung Pressure		Gewicht Weight
	d	D	D ₁	D ₂	b	b ₁	B	L	Bezeichnung Designation	Anzahl No.	Anzugs- moment Tightening torque M _s	Drehmoment Torque	Axialkraft Axial force	Welle Shaft	Nabe Hub	
												M	F	P _w	P _N	
												(Nm)	(K _N)	(N/ mm ²)	(N/ mm ²)	
(mm)	(mm)	(mm)	(mm)	(mm)	(mm)	(mm)	(mm)		Stück each	(Nm)	(K _N)	(N/ mm ²)	(N/ mm ²)	(kg)		
CE02- 6*	6	14	25	23	9	9,5	21,5	24,5	M 3 x 10	4	2	14	4,8	103	95	0,080
CE02- 8*	8	15	27	24	12	10,0	25,0	29,0	M 4 x 10	3	5	28	7,0	104	101	0,100
CE02- 10*	10	16	29	26	14	8,5	26,0	30,0	M 4 x 10	4	5	46	9,0	110	108	0,120
CE02- 12	12	18	32	28	14	8,5	26,0	30,0	M 4 x 10	4	5	55	9,0	88	96	0,140
CE02- 14	14	23	38	33	14	8,5	26,0	30,0	M 4 x 10	4	5	64	9,0	75	75	0,150
CE02- 15	15	24	45	40	16	12,5	36,0	42,0	M 6 x 16	4	15	150	19,0	102	132	0,209
CE02- 16	16	24	45	40	16	12,5	36,0	42,0	M 6 x 16	4	15	150	19,0	96	132	0,218
CE02- 18	18	26	47	43	18	13,0	38,0	44,0	M 6 x 18	4	17	200	23,0	102	129	0,226
CE02- 19	19	27	49	44	18	13,0	38,0	44,0	M 6 x 18	4	17	210	23,0	97	125	0,248
CE02- 20	20	28	49	44	18	13,0	38,0	44,0	M 6 x 18	4	17	220	23,0	92	120	0,248
CE02- 22	22	32	54	49	25	13,0	45,0	51,0	M 6 x 18	4	17	250	23,0	69	76	0,325
CE02- 24	24	34	56	51	25	13,0	45,0	51,0	M 6 x 18	4	17	270	23,0	63	71	0,344
CE02- 25	25	34	56	51	25	13,0	45,0	51,0	M 6 x 18	4	17	280	23,0	61	71	0,332
CE02- 28	28	39	61	56	25	13,0	45,0	51,0	M 6 x 18	6	17	500	34,0	81	93	0,410
CE02- 30	30	41	62	57	25	13,0	45,0	51,0	M 6 x 18	6	17	520	34,0	76	89	0,414
CE02- 32	32	43	65	59	30	13,0	50,0	56,0	M 6 x 18	8	17	730	46,0	84	94	0,478
CE02- 35	35	47	69	64	30	13,0	50,0	56,0	M 6 x 18	8	17	800	46,0	77	86	0,546
CE02- 38	38	50	72	67	30	13,0	50,0	56,0	M 6 x 18	8	17	900	46,0	71	81	0,580
CE02- 40	40	53	75	70	30	13,0	50,0	56,0	M 6 x 18	8	17	900	46,0	67	76	0,626
CE02- 42	42	55	78	73	40	17,0	65,0	73,0	M 8 x 22	8	41	1800	84,0	89	101	0,880
CE02- 45	45	59	85	79	40	17,0	65,0	73,0	M 8 x 22	8	41	1900	84,0	84	94	1,028
CE02- 48	48	62	87	82	45	17,0	70,0	78,0	M 8 x 22	8	41	2000	84,0	72	79	0,980
CE02- 50	50	65	92	85	45	17,0	70,0	78,0	M 8 x 22	10	41	2600	105,0	87	95	1,270
CE02- 55	55	71	98	92	50	17,0	75,0	83,0	M 8 x 22	10	41	2900	105,0	73	78	1,480
CE02- 60	60	77	104	98	50	17,0	75,0	83,0	M 8 x 22	10	41	3100	105,0	67	72	1,658
CE02- 65	65	84	111	105	50	17,0	75,0	83,0	M 8 x 22	10	41	3400	105,0	62	66	1,922
CE02- 70	70	90	119	114	60	20,0	91,0	101,0	M10 x 25	10	83	5800	170,0	91	82	2,936
CE02- 75	75	95	126	120	60	20,0	91,0	101,0	M10 x 25	10	83	6200	170,0	70	77	2,290
CE02- 80	80	100	131	125	65	20,0	96,0	106,0	M10 x 25	12	83	7800	200,0	74	81	3,342
CE02- 85	85	106	137	131	65	20,0	96,0	106,0	M10 x 25	12	83	8500	200,0	70	77	3,622
CE02- 90	90	112	143	137	65	20,0	96,0	106,0	M10 x 25	15	83	11200	250,0	83	91	3,956
CE02- 95*	95	120	153	146	65	20,0	96,0	106,0	M10 x 25	15	83	11800	250,0	78	85	4,460
CE02-100*	100	125	162	155	65	24,0	102,0	114,0	M12 x 30	12	145	14600	300,0	82	95	6,000



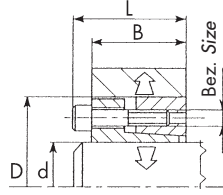
Type CE03

Bezeichnung Designation	Abmessung Dimension							Bei Anzugsmoment M_s übertragbar With tightening torque M_s applied		Flächen- pression Pressure		Ges. Axialkraft der Spannschrauben Total axial force on the tension screws	Gewicht Weight
	d	D	L	Z				Drehmoment Torque	Axialkraft Axial force	Welle Shaft	Nabe Hub		
				1	2	3	4						
				M	F	P_w	P_N						
(mm)	(mm)	(mm)	(mm)	(mm)	(mm)	(mm)	(Nm)	(kN)	(N/ mm ²)	(N/ mm ²)	(kN)	(kg)	
CE03- 6*	6	9	4,5	3	3	3	4	2	0,8	96	65	4	0,001
CE03- 8*	8	11	4,5	3	3	3	4	5	1,0	108	80	6	0,001
CE03- 10*	10	13	4,5	3	3	3	4	10	2,0	112	100	16	0,002
CE03- 12*	12	15	4,5	3	3	3	4	11	2,0	111	90	16	0,002
CE03- 14	14	18	6,3	3	4	4	5	22	3,0	112	90	26	0,004
CE03- 15	15	19	6,3	3	4	4	5	25	3,0	112	90	27	0,004
CE03- 16	16	20	6,3	3	4	4	5	26	3,0	112	90	27	0,005
CE03- 17	17	21	6,3	3	4	4	5	30	3,0	112	90	27	0,006
CE03- 18	18	22	6,3	3	4	4	5	33	3,0	112	90	33	0,006
CE03- 19	19	24	6,3	3	4	4	5	40	4,0	112	90	33	0,006
CE03- 20	20	25	6,3	3	4	4	5	44	4,0	112	90	33	0,008
CE03- 22	22	26	6,3	3	4	4	5	50	4,0	100	90	34	0,010
CE03- 24	24	28	6,3	3	4	4	5	68	6,0	114	100	34	0,006
CE03- 25	25	30	6,3	3	4	4	5	75	6,0	120	100	37	0,010
CE03- 28	28	32	6,3	3	4	4	5	90	6,0	111	100	40	0,008
CE03- 30	30	35	6,3	3	4	4	5	100	7,0	111	100	40	0,012
CE03- 32	32	36	6,3	3	4	4	5	120	7,0	111	100	40	0,010
CE03- 35	35	40	7,0	3	4	4	5	160	9,0	111	100	50	0,015
CE03- 38	38	44	7,0	4	5	5	6	190	10,0	111	100	60	0,020
CE03- 40	40	45	8,0	4	5	5	6	230	11,0	111	100	70	0,020
CE03- 42	42	48	8,0	4	5	5	6	260	12,0	111	100	70	0,025
CE03- 45	45	52	10,0	4	5	5	6	390	17,0	111	100	110	0,039
CE03- 48	48	55	10,0	4	5	5	6	430	18,0	111	100	110	0,042
CE03- 50	50	57	10,0	4	5	5	6	470	19,0	111	100	110	0,044
CE03- 55	55	62	10,0	4	5	5	6	580	21,0	111	100	120	0,048
CE03- 60	60	68	12,0	4	5	6	7	840	28,0	111	100	160	0,072
CE03- 65	65	73	12,0	4	5	6	7	1000	30,0	111	100	160	0,078
CE03- 70	70	79	14,0	4	5	6	7	1300	38,0	111	100	200	0,112
CE03- 75	75	84	14,0	4	5	6	7	1500	41,0	111	100	220	0,120
CE03- 80	80	91	17,0	5	6	7	8	2100	54,0	111	100	300	0,190
CE03- 85*	85	96	17,0	5	6	7	8	2300	56,0	111	100	310	0,200
CE03- 90	90	101	17,0	5	6	7	8	2700	61,0	111	100	320	0,212
CE03- 95*	95	106	17,0	5	6	7	8	3500	73,0	111	100	380	0,230
CE03-100	100	114	21,0	5	6	8	9	4200	84,0	111	100	440	0,376
CE03-110*	110	124	21,0	5	6	8	9	4300	86,0	111	90	450	0,410
CE03-120*	120	134	21,0	5	6	8	9	5100	88,0	111	90	460	0,450
CE03-130*	130	148	28,0	6	7	9	11	8100	125,0	111	90	650	0,828
CE03-140*	140	158	28,0	6	7	9	11	9400	135,0	111	90	690	0,898
CE03-150*	150	168	28,0	6	7	9	11	11000	145,0	111	90	720	0,973



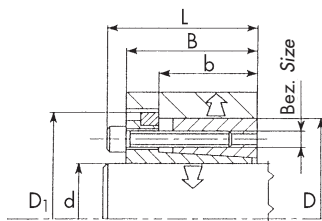
Type CE04

Bezeichnung Designation	Abmessung Dimension				Schrauben Screws			Bei Anzugsmoment M_s übertragbar With tightening torque M_s applied		Flächen- pression Pressure		Gewicht Weight
	d	D	B	L	Bezeichnung Designation	Anzahl No.	Anzugs- moment Tightening torque M_s	Drehmoment Torque	Axialkraft Axial force	Welle Shaft	Nabe Hub	
								M	F	P_w	P_N	
								(Nm)	(kN)	(N/ mm ²)	(N/ mm ²)	
(mm)	(mm)	(mm)	(mm)	Stück each	(Nm)	(Nm)	(kN)	(N/ mm ²)	(N/ mm ²)	(kg)		
CE04- 20	20	47	42	48	M 6 x 25	6	17	530	52	190	110	0,384
CE04- 22	22	47	42	48	M 6 x 25	6	17	580	52	170	110	0,366
CE04- 24	24	50	42	48	M 6 x 25	6	17	630	52	160	100	0,410
CE04- 25	25	50	42	48	M 6 x 25	6	17	660	52	150	100	0,402
CE04- 28	28	55	42	48	M 6 x 25	6	17	740	52	130	100	0,482
CE04- 30	30	55	42	48	M 6 x 25	6	17	790	52	130	100	0,458
CE04- 32	32	60	42	48	M 6 x 25	8	17	1180	70	160	120	0,520
CE04- 35	35	60	42	48	M 6 x 25	8	17	1230	70	140	120	0,510
CE04- 38	38	65	42	48	M 6 x 25	8	17	1300	70	130	110	0,600
CE04- 40	40	65	42	48	M 6 x 25	8	17	1400	70	125	110	0,568
CE04- 42	42	75	50	58	M 8 x 30	6	41	2000	100	130	120	1,020
CE04- 45	45	75	50	58	M 8 x 30	6	41	2200	100	125	120	0,934
CE04- 48	48	80	50	58	M 8 x 30	8	41	3200	130	155	150	1,050
CE04- 50	50	80	50	58	M 8 x 30	8	41	3300	130	150	150	1,008
CE04- 55	55	85	50	58	M 8 x 30	8	41	3600	130	135	140	1,124
CE04- 60	60	90	50	58	M 8 x 30	8	41	3900	130	125	130	1,210
CE04- 65	65	95	50	58	M 8 x 30	8	41	4200	130	115	120	1,234
CE04- 70	70	110	60	70	M10 x 30	8	83	7500	210	150	130	2,306
CE04- 75*	75	115	60	70	M10 x 30	8	83	8000	210	140	130	2,466
CE04- 80	80	120	60	70	M10 x 30	8	83	8500	210	130	120	2,588
CE04- 85*	85	125	60	70	M10 x 30	10	83	11400	270	155	150	2,700
CE04- 90	90	130	60	70	M10 x 30	10	83	12000	270	145	140	2,832
CE04-100	100	145	68	80	M12 x 35	8	145	15000	300	130	120	3,936
CE04-110*	110	155	68	80	M12 x 35	8	145	16500	300	120	110	4,300
CE04-120*	120	165	68	80	M12 x 35	10	145	22500	370	135	130	4,600
CE04-130*	130	180	68	80	M12 x 35	12	145	29300	450	150	140	5,500
CE04-140*	140	190	76	90	M14 x 40	10	210	32200	460	130	125	6,700
CE04-150*	150	200	76	90	M14 x 40	12	210	41400	550	145	140	7,000
CE04-160*	160	210	76	90	M14 x 40	12	210	44100	550	135	130	7,500
CE04-170*	170	225	76	90	M14 x 40	14	210	54700	640	150	150	8,700
CE04-180*	180	235	76	90	M14 x 40	14	210	57900	640	140	140	9,200



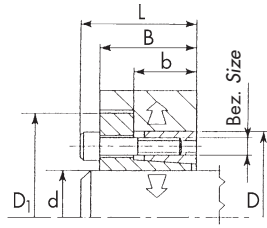
Type CE05

Bezeichnung Designation	Abmessung Dimension				Schrauben Screws			Bei Anzugsmoment M _s übertragbar With tightening torque M _s applied		Flächen- pressung Pressure		Gewicht Weight
	d	D	B	L	Bezeichnung Designation	Anzahl No. Stück each	Anzugs- moment Tightening torque M _s	Drehmoment Torque	Axialkraft Axial force	Welle Shaft	Nabe Hub	
								M	F	P _W	P _N	
								(Nm)	(K _N)	(N/ mm ²)	(N/ mm ²)	
(mm)	(mm)	(mm)	(mm)			(Nm)	(K _N)	(N/ mm ²)	(N/ mm ²)	(kg)		
CE05- 20	20	47	28	34	M 6 x 20	6	14	410	41	218	137	0,260
CE05- 22	22	47	28	34	M 6 x 20	6	14	450	41	198	137	0,250
CE05- 24*	24	50	28	34	M 6 x 20	6	14	490	41	182	128	0,276
CE05- 25	25	50	28	34	M 6 x 20	6	14	510	41	175	128	0,268
CE05- 28*	28	55	28	34	M 6 x 20	6	14	570	41	156	117	0,322
CE05- 30	30	55	28	34	M 6 x 20	6	14	610	41	145	117	0,304
CE05- 32*	32	60	28	34	M 6 x 20	8	14	880	54	182	143	0,370
CE05- 35	35	60	28	34	M 6 x 20	8	14	960	54	166	143	0,344
CE05- 38*	38	65	28	34	M 6 x 20	8	14	1040	54	153	132	0,408
CE05- 40	40	65	28	34	M 6 x 20	8	14	1090	54	145	132	0,378
CE05- 42*	42	75	33	41	M 8 x 25	8	35	2200	105	201	186	0,630
CE05- 45	45	75	33	41	M 8 x 25	8	35	2360	105	207	186	0,630
CE05- 48*	48	80	33	41	M 8 x 25	8	35	2520	105	194	174	0,680
CE05- 50	50	80	33	41	M 8 x 25	8	35	2620	105	186	174	0,686
CE05- 55*	55	85	33	41	M 8 x 25	8	35	2890	105	169	164	0,720
CE05- 60	60	90	33	41	M 8 x 25	8	35	3150	105	155	155	0,794
CE05- 65*	65	95	33	41	M 8 x 25	8	35	3410	105	143	174	0,842
CE05- 70*	70	110	40	50	M10 x 30	8	70	5990	170	180	172	1,534
CE05- 75*	75	115	40	50	M10 x 30	8	70	6420	170	168	165	1,634
CE05- 80*	80	120	40	50	M10 x 30	8	70	6850	170	158	158	1,722
CE05- 85*	95	125	40	50	M10 x 30	10	70	9090	210	186	189	1,834
CE05- 90*	90	130	40	50	M10 x 30	10	70	9630	210	175	182	1,900
CE05-100*	100	145	44	56	M12 x 30	8	115	11900	240	158	168	2,618
CE05-110*	110	155	44	56	M12 x 30	8	115	13090	240	144	157	2,788
CE05-120*	120	165	44	56	M12 x 30	9	115	16060	270	148	166	3,600
CE05-130*	130	180	52	64	M12 x 30	12	115	23200	360	152	155	4,410
CE05-140*	140	190	54	68	M14 x 40	9	185	25500	360	138	150	4,920
CE05-150*	150	200	54	68	M14 x 40	10	185	30300	400	143	158	5,200
CE05-160*	160	210	54	68	M14 x 40	12	185	38800	490	161	181	5,600
CE05-180*	180	235	64	78	M14 x 40	12	185	43700	490	119	125	8,500
CE05-200*	200	260	64	78	M14 x 40	15	185	60700	610	134	141	9,600



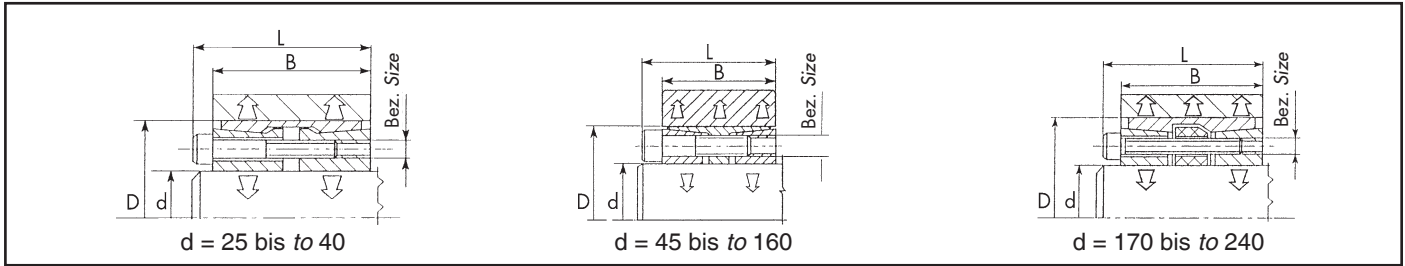
Type CE06

Bezeichnung Designation	Abmessung Dimension						Schrauben Screws			Bei Anzugsmoment M_s übertragbar With tightening torque M_s applied		Flächen- pression Pressure		Gewicht Weight
	d	D	D ₁	b	B	L	Bezeichnung Designation	Anzahl No.	Anzugs- moment tightening torque M_s	Drehmoment	Axialkraft	Welle	Nabe	
										Torque	Axial force	Shaft	Hub	
										M	F	P _W	P _N	
(mm)	(mm)	(mm)	(mm)	(mm)	(mm)		Stück each	(Nm)	(Nm)	(K _N)	(N/ mm ²)	(N/ mm ²)	(kg)	
CE06- 20	20	47	53	31,0	42	48	M 6 x 25	6	17	320	33	116	70	0,416
CE06- 22	22	47	53	31,0	42	48	M 6 x 25	6	17	360	33	105	70	0,398
CE06- 24	24	50	56	31,0	42	48	M 6 x 25	6	17	390	33	97	70	0,442
CE06- 25	25	50	56	31,0	42	48	M 6 x 25	6	17	400	33	93	70	0,434
CE06- 28	28	55	61	31,0	42	48	M 6 x 25	6	17	450	33	83	60	0,516
CE06- 30	30	55	61	31,0	42	48	M 6 x 25	6	17	490	33	77	60	0,492
CE06- 32	32	60	66	31,0	42	48	M 6 x 25	8	17	690	43	97	70	0,560
CE06- 35	35	60	66	31,0	42	48	M 6 x 25	8	17	750	43	88	70	0,548
CE06- 38	38	65	71	31,0	42	48	M 6 x 25	8	17	820	43	81	70	0,650
CE06- 40	40	65	71	31,0	42	48	M 6 x 25	8	17	860	43	77	70	0,608
CE06- 42	42	75	81	36,0	50	58	M 8 x 30	6	41	1250	60	82	70	1,090
CE06- 45	45	75	81	36,0	50	58	M 8 x 30	6	41	1340	60	77	70	1,004
CE06- 48	48	80	86	36,0	50	58	M 8 x 30	8	41	1910	80	96	90	1,100
CE06- 50	50	80	86	36,0	50	58	M 8 x 30	8	41	1990	80	92	90	1,074
CE06- 55	55	85	91	36,0	50	58	M 8 x 30	8	41	2200	80	84	90	1,204
CE06- 60	60	90	96	36,0	50	58	M 8 x 30	8	41	2400	80	77	80	1,292
CE06- 65	65	95	101	36,0	50	58	M 8 x 30	8	41	2600	80	71	70	1,308
CE06- 70	70	110	119	46,0	60	70	M10 x 30	8	83	4600	130	92	80	2,440
CE06- 75*	75	115	124	46,0	60	70	M10 x 30	8	83	4930	130	86	80	2,596
CE06- 80	80	120	129	46,0	60	70	M10 x 30	8	83	5200	130	81	70	2,730
CE06- 85*	85	125	134	46,0	60	70	M10 x 30	10	83	7000	165	95	90	2,800
CE06- 90	90	130	139	46,0	60	70	M10 x 30	10	83	7400	165	90	80	2,986
CE06-100	100	145	155	52,0	68	80	M12 x 35	8	145	9700	190	84	80	4,136
CE06-110*	110	155	165	52,0	68	80	M12 x 35	8	145	10680	190	77	70	4,500
CE06-120*	120	165	175	52,0	68	80	M12 x 35	10	145	14500	240	88	90	4,800
CE06-130*	130	180	188	52,0	68	80	M12 x 35	12	145	18900	290	97	100	5,800
CE06-140*	140	190	199	58,5	76	90	M14 x 40	10	230	22800	325	91	90	7,000
CE06-150*	150	200	209	58,5	76	90	M14 x 40	12	230	29300	390	102	100	7,300
CE06-160*	160	210	219	58,5	76	90	M14 x 40	12	230	31300	390	95	100	7,800
CE06-170*	170	225	234	58,5	76	90	M14 x 40	14	230	38800	460	105	110	9,600
CE06-180*	180	235	244	58,5	76	90	M14 x 40	14	230	41000	460	99	100	9,000



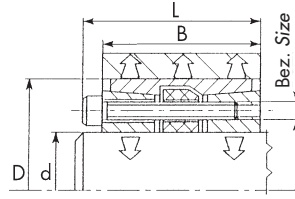
Type CE07

Bezeichnung Designation	Abmessung Dimension						Schrauben Screws			Bei Anzugsmoment M _s übertragbar With tightening torque M _s applied		Flächen- pression Pressure		Gewicht Weight
	d	D	D ₁	b	B	L	Bezeichnung Designation	Anzahl No.	Anzugs- moment Tightening torque M _s	Drehmoment Torque	Axialkraft Axial force	Welle Shaft	Nabe Hub	
										M	F	P _w	P _N	
										(mm)	(mm)	(mm)	(mm)	
CE07- 20	20	47	56	22	28	34	M 6 x 20	6	17	320	32	171	100	0,280
CE07- 22	22	47	56	22	28	34	M 6 x 20	6	17	350	32	156	100	0,270
CE07- 24	24	50	59	22	28	34	M 6 x 20	6	17	390	32	143	100	0,310
CE07- 25	25	50	59	22	28	34	M 6 x 20	6	17	400	32	137	100	0,304
CE07- 28	28	55	64	22	28	34	M 6 x 20	6	17	450	32	122	90	0,362
CE07- 30	30	55	64	22	28	34	M 6 x 20	6	17	490	32	114	90	0,346
CE07- 32	32	60	69	22	28	34	M 6 x 20	8	17	700	43	143	110	0,420
CE07- 35	35	60	69	22	28	34	M 6 x 20	8	17	760	43	131	110	0,390
CE07- 38	38	65	74	22	28	34	M 6 x 20	8	17	820	43	120	100	0,454
CE07- 40	40	65	74	22	28	34	M 6 x 20	8	17	870	43	114	100	0,446
CE07- 42	42	75	84	25	33	41	M 8 x 25	6	41	1700	80	168	140	0,440
CE07- 45	45	75	84	25	33	41	M 8 x 25	6	41	1800	80	157	140	0,696
CE07- 48	48	80	89	25	33	41	M 8 x 25	8	41	1900	80	147	130	0,800
CE07- 50	50	80	89	25	33	41	M 8 x 25	8	41	2000	80	141	130	0,756
CE07- 55	55	85	91	25	33	41	M 8 x 25	8	41	2200	80	128	120	0,850
CE07- 60	60	90	99	25	33	41	M 8 x 25	8	41	2400	80	117	120	0,900
CE07- 65	65	95	104	25	33	41	M 8 x 25	8	41	2600	80	108	110	0,934
CE07- 70	70	110	119	30	40	50	M10 x 30	8	83	4600	130	138	130	1,670
CE07- 75	75	115	124	30	40	50	M10 x 30	8	83	5000	130	129	130	1,760
CE07- 80	80	120	129	30	40	50	M10 x 30	8	83	5300	130	121	120	1,868
CE07- 85	85	125	134	30	40	50	M10 x 30	10	83	7000	160	142	150	1,966
CE07- 90	90	130	139	30	40	50	M10 x 30	10	83	7400	160	135	140	2,046
CE07-100	100	145	154	32	44	56	M12 x 30	8	145	9700	200	129	140	2,830
CE07-110	110	155	164	32	44	56	M12 x 30	8	145	10700	200	117	130	3,100
CE07-120	120	165	174	32	44	56	M12 x 30	9	145	13100	220	121	140	3,284
CE07-130	130	180	189	40	52	64	M12 x 30	12	145	19000	290	124	130	4,600
CE07-140*	140	190	199	40	54	68	M14 x 40	9	230	20500	300	111	120	4,980
CE07-150*	150	200	209	40	54	68	M14 x 40	10	230	24500	330	115	130	5,200
CE07-160*	160	210	219	40	54	68	M14 x 40	12	230	31300	390	130	150	5,600
CE07-180*	180	235	244	50	64	78	M14 x 40	12	230	35000	390	96	100	8,500
CE07-200*	200	260	269	50	64	78	M14 x 40	15	230	49000	500	108	110	9,600



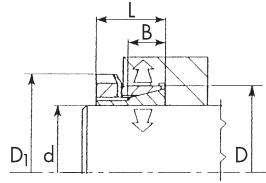
Type CE08

Bezeichnung Designation	Abmessung Dimension				Schrauben Screws			Bei Anzugsmoment M_s übertragbar With tightening torque M_s applied		Flächen- pression Pressure		Gewicht Weight
	d	D	B	L	Bezeichnung Designation	Anzahl No.	Anzugs- moment Tightening torque M_s	Drehmoment Torque	Axialkraft Axial force	Welle Shaft	Nabe Hub	
								M	F	P_w	P_N	
								(Nm)	(kN)	(N/ mm ²)	(N/ mm ²)	
(mm)	(mm)	(mm)	(mm)		Stück each	(Nm)	(kN)	(N/ mm ²)	(N/ mm ²)	(kg)		
CE08- 25*	25	50	45	51	M 6 x 35	6	17	700	55	157	80	0,415
CE08- 30*	30	55	45	51	M 6 x 35	8	17	1200	70	175	90	0,464
CE08- 35*	35	60	45	51	M 6 x 35	8	17	1400	70	150	90	0,526
CE08- 40*	40	65	45	51	M 6 x 35	10	17	2000	90	164	100	0,550
CE08- 45	45	75	45	53	M 8 x 35	8	41	3200	140	216	130	0,768
CE08- 50	50	80	64	72	M 8 x 55	8	41	3600	140	165	80	1,326
CE08- 55*	55	85	64	72	M 8 x 55	8	41	4000	140	150	80	1,430
CE08- 60	60	90	64	72	M 8 x 55	10	41	5400	170	171	90	1,524
CE08- 65*	65	95	64	72	M 8 x 55	10	41	5800	170	158	90	2,000
CE08- 70	70	110	78	88	M10 x 60	10	83	10300	280	199	100	2,932
CE08- 75*	75	115	78	88	M10 x 60	10	83	11000	280	186	100	3,100
CE08- 80	80	120	78	88	M10 x 60	12	83	14000	340	209	110	3,300
CE08- 85*	85	125	78	88	M10 x 60	12	83	15000	340	197	110	3,400
CE08- 90	90	130	78	88	M10 x 60	12	83	16000	340	186	100	3,600
CE08- 95*	95	135	78	88	M10 x 60	12	83	17000	340	176	100	4,000
CE08-100	100	145	100	112	M12 x 80	12	145	26000	500	198	100	6,000
CE08-110*	110	155	100	112	M12 x 80	12	145	29000	500	180	100	6,000
CE08-120*	120	165	100	112	M12 x 80	14	145	36400	600	192	110	6,000
CE08-130*	130	180	116	130	M14 x 90	12	230	45400	700	174	100	10,100
CE08-140*	140	190	116	130	M14 x 90	14	230	57000	800	189	110	10,500
CE08-150*	150	200	116	130	M14 x 90	16	230	70000	900	201	120	11,000
CE08-160*	160	210	116	130	M14 x 90	16	230	75000	900	189	110	12,000
CE08-170*	170	225	146	162	M16 x 110	14	355	95000	1100	168	100	17,000
CE08-180*	180	235	146	162	M16 x 110	15	355	115000	1200	182	110	18,400
CE08-190*	190	250	146	162	M16 x 110	16	355	121500	1200	172	100	21,400
CE08-200*	200	260	146	162	M16 x 110	16	355	128000	1200	163	100	21,800



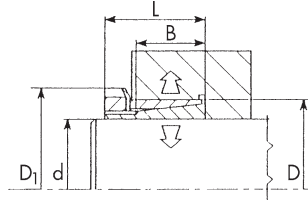
Type CE09

Bezeichnung Designation	Abmessung Dimension				Schrauben Screws			Bei Anzugsmoment M_s übertragbar With tightening torque M_s applied		Flächen- pression Pressure		Gewicht Weight
	d	D	B	L	Bezeichnung Designation	Anzahl No.	Anzugs- moment Tightening torque M_s	Drehmoment Torque	Axialkraft Axial force	Welle Shaft	Nabe Hub	
								M	F	P_W	P_N	
(mm)	(mm)	(mm)	(mm)		Stück each	(Nm)	(Nm)	(kN)	(N/ mm ²)	(N/ mm ²)	(kg)	
CE09- 45*	45	75	64	72	M 8 x 55	8	41	3200	120	210	125	1,000
CE09- 50*	50	80	78	86	M 8 x 65	8	41	3550	120	140	65	1,500
CE09- 60	60	90	78	86	M 8 x 65	10	41	5330	150	146	75	2,000
CE09- 70	70	110	102	112	M10 x 90	10	83	10260	250	147	75	4,000
CE09- 80*	80	120	102	112	M10 x 90	12	83	14000	300	154	85	5,000
CE09- 90*	90	130	102	112	M10 x 90	12	83	15800	300	137	75	6,000
CE09-100*	100	145	122	134	M12 x 110	12	145	26000	450	149	85	7,000



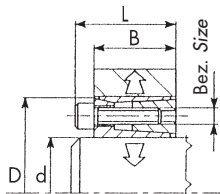
Type CE10

Bezeichnung Designation	Abmessung Dimension					Schrauben Screws			Bei Anzugsmoment M _s übertragbar With tightening torque M _s applied		Flächen- pressung Pressure		Gewicht Weight
	d	D	D ₁	B	L	Bezeichnung Designation	Anzahl No.	Anzugs- moment tightening torque M _s	Drehmoment Torque	Axialkraft Axial force	Welle Shaft	Nabe Hub	
									M	F	P _w	P _N	
									(Nm)	(K _N)	(N/ mm ²)	(N/ mm ²)	
(mm)	(mm)	(mm)	(mm)	(mm)	Stück each	(Nm)	(Nm)	(K _N)	(N/ mm ²)	(N/ mm ²)	(kg)		
CE10-14	14	25	32	6,5	16,5	M20 x 1,5	1	65	37	6	171	73	0,052
CE10-15	15	25	32	6,5	16,5	M20 x 1,5	1	65	40	6	159	73	0,050
CE10-16	16	25	32	6,5	16,5	M20 x 1,5	1	65	42	6	149	73	0,048
CE10-18	18	30	38	7,0	17,0	M25 x 1,5	1	85	65	8	168	80	0,080
CE10-19	19	30	38	7,0	17,0	M25 x 1,5	1	95	60	7	136	70	0,078
CE10-20	20	30	38	7,0	17,0	M25 x 1,5	1	110	70	8	149	80	0,074
CE10-24	24	35	45	7,0	17,0	M30 x 1,5	1	155	100	10	147	80	0,100
CE10-25	25	35	45	7,0	17,0	M30 x 1,5	1	160	110	10	146	90	0,092
CE10-28	28	40	52	8,0	20,0	M35 x 1,5	1	200	140	11	126	70	0,140
CE10-30	30	40	52	8,0	20,0	M35 x 1,5	1	240	170	14	138	80	0,130
CE10-32	32	45	58	9,0	22,0	M40 x 1,5	1	320	210	15	135	80	0,170
CE10-35	35	45	58	9,0	22,0	M40 x 1,5	1	320	230	15	123	80	0,168
CE10-40	40	50	64	9,0	23,0	M45 x 1,5	1	440	330	19	132	90	0,216
CE10-45	45	55	70	10,0	25,5	M50 x 1,5	1	550	440	23	127	90	0,266
CE10-50*	50	60	75	10,0	25,5	M55 x 1,5	1	660	530	25	125	90	0,278
CE10-60*	60	70	85	12,0	29,5	M65 x 1,5	1	900	830	32	112	80	0,390



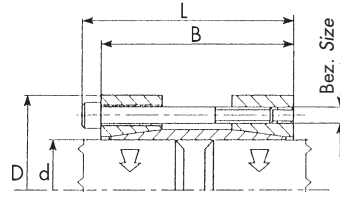
Type CE11

Bezeichnung Designation	Abmessung Dimension					Schrauben Screws			Bei Anzugsmoment M _s übertragbar With tightening torque M _s applied		Flächen- pressionung Pressure		Gewicht Weight
	d	D	D ₁	B	L	Bezeichnung Designation	Anzahl No.	Anzugs- moment Tightening torque M _s	Drehmoment Torque	Axialkraft Axial force	Welle Shaft	Nabe Hub	
									M	F	P _w	P _N	
									(Nm)	(kN)	(N/ mm ²)	(N/ mm ²)	
(mm)	(mm)	(mm)	(mm)	(mm)		Stück each	(Nm)				(kg)		
CE11-14	14	25	32	17	29	M20 x 1,5	1	90	90	15	145	80	0,080
CE11-15	15	25	32	17	29	M20 x 1,5	1	90	100	15	136	80	0,074
CE11-16	16	25	32	17	29	M20 x 1,5	1	70	80	12	99	60	0,072
CE11-18	18	30	38	18	31	M25 x 1,5	1	190	200	25	179	110	0,120
CE11-19	19	30	38	18	31	M25 x 1,5	1	150	170	20	134	90	0,114
CE11-20	20	30	38	18	31	M25 x 1,5	1	110	130	15	93	60	0,104
CE11-24	24	35	45	22	35	M30 x 1,5	1	230	270	26	112	80	0,162
CE11-25	25	35	45	22	35	M30 x 1,5	1	170	200	19	80	60	0,150
CE11-28	28	40	52	22	35	M35 x 1,5	1	390	460	38	141	110	0,214
CE11-30	30	40	52	22	35	M35 x 1,5	1	240	300	24	63	70	0,192
CE11-32	32	45	58	27	42	M40 x 1,5	1	320	420	31	80	70	0,280
CE11-35	35	45	58	28	42	M40 x 1,5	1	320	460	31	70	60	0,270
CE11-40	40	50	64	28	44	M45 x 1,5	1	440	640	37	75	70	0,330
CE11-45	45	55	70	28	45	M50 x 1,5	1	550	760	40	71	60	0,386
CE11-50	50	60	75	28	46	M50 x 1,5	1	660	930	44	70	60	0,408
CE11-60	60	70	85	28	52	M65 x 1,5	1	1050	1500	59	79	70	0,550



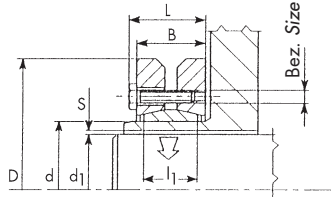
Type CE12

Bezeichnung Designation	Abmessung Dimension				Schrauben Screws			Bei Anzugsmoment M_s übertragbar With tightening torque M_s applied		Flächen- pression Pressure		Gewicht Weight
	d	D	B	L	Bezeichnung Designation	Anzahl No.	Anzugs- moment Tightening torque M_s	Drehmoment Torque	Axialkraft Axial force	Welle Shaft	Nabe Hub	
								M	F	P_w	P_N	
								(Nm)	(kN)	(N/ mm ²)	(N/ mm ²)	
(mm)	(mm)	(mm)	(mm)		Stück each	(Nm)	(kN)	(N/ mm ²)	(N/ mm ²)	(kg)		
CE12-16*	16	32	17,0	21,0	M4 x 14	4	5	80	13	134	68	0,070
CE12-18*	18	40	18,0	24,0	M6 x 15	4	17	180	24	119	100	0,122
CE12-19*	19	41	18,0	24,0	M6 x 15	4	17	190	24	215	100	0,126
CE12-20*	20	42	18,0	24,0	M6 x 15	4	17	200	24	204	100	0,130
CE12-22*	22	44	18,0	24,0	M6 x 15	4	17	220	24	186	90	0,138
CE12-24*	24	46	18,0	24,0	M6 x 15	6	17	360	36	170	130	0,150
CE12-25*	25	47	18,0	24,0	M6 x 15	6	17	380	36	245	130	0,160
CE12-28*	28	50	18,0	24,0	M6 x 15	6	17	420	36	219	120	0,165
CE12-30*	30	52	18,0	24,0	M6 x 15	6	17	450	36	204	120	0,174
CE12-32*	32	54	18,0	24,0	M6 x 15	6	17	480	36	191	110	0,184
CE12-35*	35	57	21,5	27,5	M6 x 15	6	17	520	36	139	90	0,242
CE12-40*	40	62	21,5	27,5	M6 x 15	8	17	600	36	122	80	0,272
CE12-45*	45	73	28,0	36,0	M8 x 22	8	41	1700	90	84	130	0,514
CE12-50*	50	78	28,0	36,0	M8 x 22	8	41	1840	90	187	120	0,570
CE12-60*	60	88	28,0	36,0	M8 x 22	8	41	2200	90	156	100	0,644



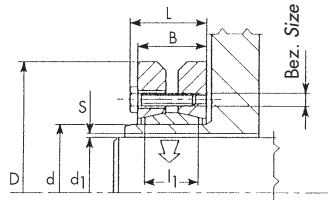
Type CE13

Bezeichnung Designation	Abmessung Dimension				Schrauben Screws			Bei Anzugsmoment M_s übertragbar With tightening torque M_s applied		Flächen- pressung Pressure		Gewicht Weight
	d	D	B	L	Bezeichnung Designation	Anzahl No. Stück each	Anzugs- moment Tightening torque M_s (Nm)	Drehmoment Torque	Axialkraft Axial force	Welle Shaft	Nabe Hub	
								M	F	P_W	P_N	
								(Nm)	(K_N)	(N/mm^2)	(N/mm^2)	
(mm)	(mm)	(mm)	(mm)				(Nm)	(K_N)	(N/mm^2)	(N/mm^2)	(kg)	
CE13-15*	15	45	50	56	M 6 x 45	4	17	150	18	81		0,378
CE13-16*	16	45	50	56	M 6 x 45	4	17	160	18	76		0,370
CE13-18*	18	50	50	56	M 6 x 45	4	17	180	18	68		0,450
CE13-19*	19	50	50	56	M 6 x 45	4	17	190	18	64		0,444
CE13-20*	20	50	50	56	M 6 x 45	4	17	200	18	61		0,436
CE13-24*	24	55	60	66	M 6 x 55	6	17	360	27	63		0,632
CE13-25*	25	55	60	66	M 6 x 55	6	17	380	27	60		0,616
CE13-28*	28	60	60	66	M 6 x 55	6	17	370	24	46		0,752
CE13-30*	30	60	60	66	M 6 x 55	6	17	400	24	43		0,712
CE13-35*	35	75	75	83	M 8 x 70	4	41	640	32	41		1,328
CE13-40*	40	75	75	83	M 8 x 70	4	41	730	32	36		1,188
CE13-45*	45	85	85	93	M 8 x 80	6	41	1200	48	41		1,716
CE13-50*	50	90	85	93	M 8 x 80	6	41	1340	48	37		1,884
CE13-60*	60	100	85	93	M 8 x 80	8	41	2200	64	41		2,174
CE13-70*	70	115	100	110	M10 x 80	6	83	3200	80	38		4,000



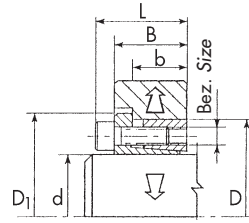
Type CE14

Bezeichnung Designation	Abmessung Dimension							Schrauben Screws			Bei Anzugsmoment M _s übertragbar With tightening torque M _s applied		Flächen- pressung Pressure		Gewicht Weight
	d	d ₁	D	B	L	l ₁	S	Bez. Design.	Anzahl No.	Anzugs- moment Tightening torque M _s	Drehmoment Torque	Axialkraft Axial force	Welle Shaft	Nabe Hub	
											M	F	P _W	P _N	
											(Nm)	(K _N)	(N/ mm ²)	(N/ mm ²)	
(mm)	(mm)	(mm)	(mm)	(mm)	(mm)	(mm)		Stück each	(Nm)				(kg)		
CE14- 24*	24	19	50	19	23,0	14	0,017	M5	6	4	180	26	140	280	0,184
		20									210	27	170	280	
		21									250	29	200	280	
CE14- 30*	30	24	60	21	25,0	16	0,017	M5	6	4	310	26	200	300	0,288
		25									340	27	205	300	
		26									380	28	220	300	
CE14- 36*	36	28	72	23	27,0	18	0,017	M6	6	12	460	50	235	360	0,468
		30									590	54	240	360	
		31									630	58	260	360	
CE14- 44*	44	32	80	25	29,0	20	0,032	M6	8	12	630	65	225	350	0,590
		35									780	74	240	350	
		36									860	77	255	350	
CE14- 50*	50	38	90	27	31,0	22	0,032	M6	8	12	940	79	180	285	0,794
		40									1100	85	200	285	
		42									1300	90	220	285	
CE14- 55*	55	42	100	30	34,0	23	0,032	M6	8	12	1200	80	155	250	1,104
		45									1500	90	180	250	
		48									1900	100	200	250	
CE14- 62*	62	48	110	30	34,0	23	0,032	M6	10	12	1800	100	190	270	1,312
		50									2200	110	195	270	
		52									2400	120	210	270	
CE14- 68*	68	50	115	30	34,0	23	0,038	M6	10	12	2000	100	140	250	1,304
		55									2500	110	175	250	
		60									3100	120	210	250	
CE14- 75*	75	55	138	33	38,0	25	0,048	M8	8	30	2500	120	190	300	1,700
		60									3200	140	220	300	
		65									3900	150	250	300	
CE14- 80*	80	60	145	32	38,0	25	0,048	M8	8	30	3200	120	185	280	2,540
		65									3900	140	210	280	
		70									4600	160	240	280	
CE14- 90*	90	65	155	39	45,0	30	0,048	M8	10	30	4700	170	180	260	3,300
		70									6000	190	200	260	
		75									7200	210	220	260	
CE14-100*	100	70	170	44	49,5	34	0,048	M8	12	30	6900	180	165	250	4,410
		75									7500	220	185	250	
		80									9000	240	190	250	
CE14-110*	110	75	185	50	57,0	39	0,048	M10	10	59	7200	230	160	260	5,900
		80									9000	250	170	260	
		85									11000	260	185	260	
CE14-115*	115	80	188	50	57,0	39	0,048	M10	10	59	8500	210	150	245	9,000
		85									10000	240	170	245	
		90									12000	270	180	245	
CE14-125*	125	85	215	54	61,0	42	0,056	M10	12	59	11000	300	160	260	8,600
		90									13000	320	180	260	
		95									15000	350	190	260	
CE14-130*	130	90	215	52	59,0	42	0,056	M10	12	59	13700	300	160	250	8,700
		95									15800	330	180	250	
		100									18200	360	190	250	



Type CE14

Bezeichnung Designation	Abmessung Dimension							Schrauben Screws			Bei Anzugsmoment M _s übertragbar With tightening torque M _s applied		Flächen- pressung Pressure		Gewicht Weight
	d	d ₁	D	B	L	l ₁	S	Bez. Design.	Anzahl No.	Anzugs- moment Tightening torque M _s	Drehmoment Torque	Axialkraft Axial force	Welle Shaft	Nabe Hub	
											M	F	P _w	P _N	
											(Nm)	(K _N)	(N/ mm ²)	(N/ mm ²)	
(mm)	(mm)	(mm)	(mm)	(mm)	(mm)	(mm)		Stück each	(Nm)				(kg)		
CE14-140*	140	95	230	60	68,0	46	0,056	M12	10	100	15000	360	170	260	10,000
		100									400	185	260		
		105									420	195	260		
CE14-155*	155	105	263	62	70,0	50	0,069	M12	12	100	20000	390	180	255	11,500
		110									420	190	255		
		115									450	200	255		
CE14-165*	165	115	290	68	78,0	56	0,069	M16	8	250	36000	630	195	265	20,600
		120									660	200	265		
		125									700	210	265		
CE14-175*	175	125	300	68	78,0	56	0,079	M16	8	250	40000	650	185	250	21,400
		130									680	190	250		
		135									720	200	250		
CE14-185*	185	135	330	86	96,0	71	0,079	M16	10	250	55000	815	175	230	33,400
		140									875	185	230		
		145									896	190	230		
CE14-195*	195	140	350	86	96,0	71	0,079	M16	12	250	66000	950	210	265	38,000
		150									1000	220	265		
		155									1100	230	265		
CE14-220*	220	160	370	104	114,0	88	0,079	M16	15	250	95000	1200	190	235	54,000
		165									1300	195	235		
		170									1300	200	235		
CE14-240*	240	170	405	109	122,0	92	0,079	M20	12	490	120000	1500	210	260	67,000
		180									1600	220	260		
		190									1700	225	260		
CE14-260*	260	190	430	120	133,0	103	0,090	M20	14	490	165000	1700	205	250	82,000
		200									1900	220	250		
		210									2000	225	250		



Type CE16

Bezeichnung Designation	Abmessung Dimension						Schrauben Screws			Bei Anzugsmoment M _s übertragbar With tightening torque M _s applied		Flächen- pressung Pressure		Gewicht Weight
	d	D	D ₁	b	B	L	Bezeichnung Designation	Anzahl No.	Anzugs- moment Tightening torque M _s	Drehmoment Torque	Axialkraft Axial force	Welle Shaft	Nabe Hub	
										M	F	P _w	P _N	
										(mm)	(mm)	(mm)	(mm)	
CE16-14x55*	14	55	62	23	31	39	M8 x 25	4	41	287	41	311	103	0,480
CE16-16x55*	16	55	62	23	31	39	M8 x 25	4	41	329	41	272	103	0,460
CE16-18x55*	18	55	62	23	31	39	M8 x 25	4	41	370	41	242	103	0,450
CE16-19x55*	19	55	62	23	31	39	M8 x 25	4	41	390	41	229	103	0,440
CE16-20x55*	20	55	62	23	31	39	M8 x 25	4	41	410	41	218	103	0,440
CE16-22x55*	22	55	62	23	31	39	M8 x 25	4	41	451	41	198	103	0,420
CE16-24x55*	24	55	62	23	31	39	M8 x 25	4	41	492	41	182	103	0,410
CE16-25x55*	25	55	62	23	31	39	M8 x 25	4	41	513	41	174	103	0,410
CE16-28x55*	28	55	62	23	31	39	M8 x 25	4	41	575	41	156	103	0,390
CE16-30x55*	30	55	62	23	31	39	M8 x 25	4	41	616	41	145	103	0,370
CE16-24x65*	24	65	72	23	31	39	M8 x 25	5	41	616	51	227	111	0,600
CE16-25x65*	25	65	72	23	31	39	M8 x 25	5	41	641	51	218	111	0,600
CE16-28x65*	28	65	72	23	31	39	M8 x 25	5	41	718	51	194	111	0,580
CE16-30x65*	30	65	72	23	31	39	M8 x 25	5	41	770	51	182	111	0,570
CE16-32x65*	32	65	72	23	31	39	M8 x 25	5	41	821	51	170	111	0,540
CE16-35x65*	35	65	72	23	31	39	M8 x 25	5	41	898	51	156	111	0,520
CE16-38x65*	38	65	72	23	31	39	M8 x 25	5	41	975	51	143	111	0,480
CE16-40x65*	40	65	72	23	31	39	M8 x 25	5	41	1026	51	136	111	0,460
CE16-30x80*	30	80	88	26	34	42	M8 x 25	7	41	1077	72	227	108	1,040
CE16-32x80*	32	80	88	26	34	42	M8 x 25	7	41	1150	72	213	108	1,000
CE16-35x80*	35	80	88	26	34	42	M8 x 25	7	41	1257	72	194	108	0,960
CE16-38x80*	38	80	88	26	34	42	M8 x 25	7	41	1364	72	179	108	0,930
CE16-40x80*	40	80	88	26	34	42	M8 x 25	7	41	1436	72	170	108	0,900
CE16-42x80*	42	80	88	26	34	42	M8 x 25	7	41	1509	72	162	108	0,900
CE16-45x80*	45	80	88	26	34	42	M8 x 25	7	41	1616	72	151	108	0,870
CE16-48x80*	48	80	88	26	34	42	M8 x 25	7	41	1723	72	142	108	0,850
CE16-50x80*	50	80	88	26	34	42	M8 x 25	7	41	1796	72	136	108	0,820